

DISECCIÓN DEL ENCÉFALO DE CORDERO

El encéfalo de cordero, como el de cualquier otro mamífero, es muy similar al humano. Su disección permite estudiar la anatomía externa e interna de este órgano.

Vamos a realizar la disección de un encéfalo de cordero y a determinar sus partes más importantes.

En el estudio de la anatomía externa, podemos observar su cara dorsal, en la que se distinguen los **hemisferios cerebrales**, el **cerebelo**, el **bulbo raquídeo** y su prolongación, la **médula espinal**.

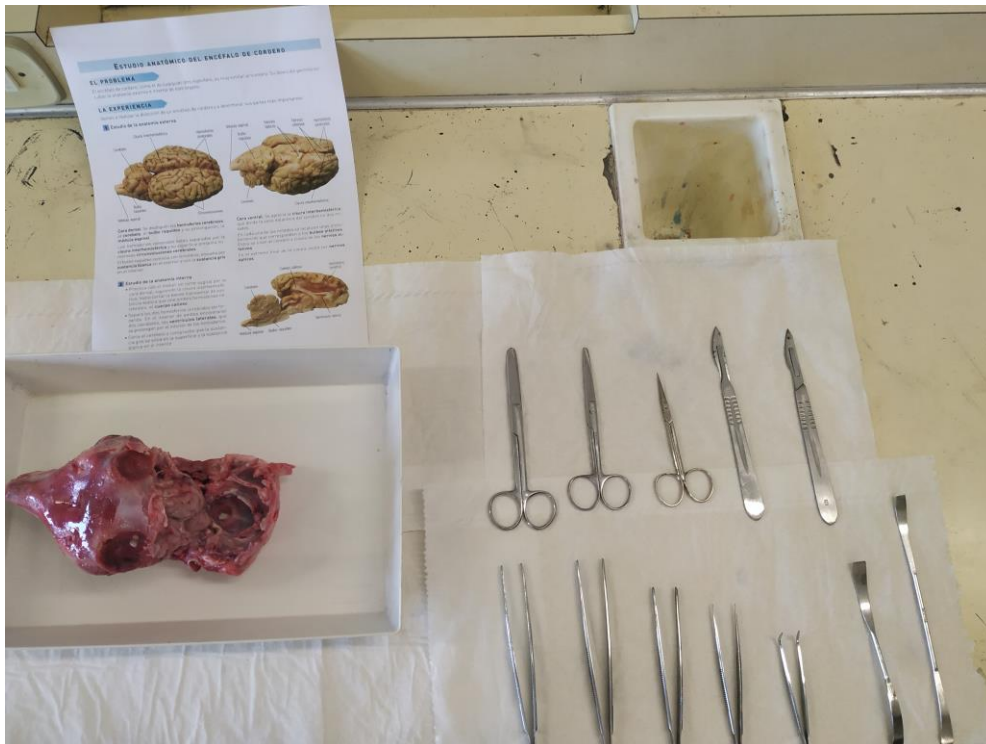
Los hemisferios cerebrales están separados por la **cisura interhemisférica** y su superficie presenta numerosas **circunvoluciones cerebrales**.

El bulbo raquídeo continúa con la médula, envuelta por **sustancia blanca** en el exterior y con **sustancia gris** en el interior.

En su cara ventral, se aprecia la cisura interhemisférica y, en el extremo final de la misma, están los **nervios ópticos**.

Material:

- Cubeta de disección
- Cabeza de cordero
- Pinzas de varios tamaños
- Tijeras de diferentes tamaños
- Bisturís o escalpelos



Procedimiento:

Extraemos el encéfalo lo más completo posible, con la ayuda de las tijeras, las pinzas y el bisturí. Una vez extraído, podemos observar el **foramen magnum**, orificio situado en el hueso occipital, en la base del cráneo.

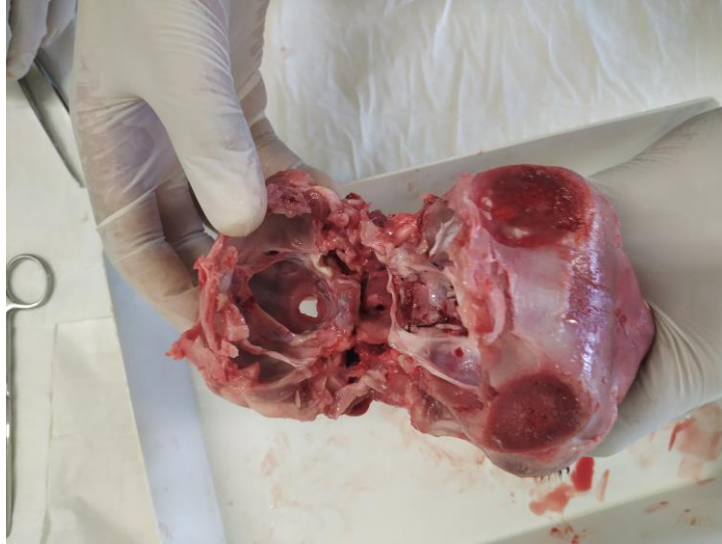


Imagen en la que se aprecia el Foramen magnum

Practica con el bisturí un corte sagital por la cara dorsal, siguiendo la cisura interhemisférica, hasta cortar la banda transversal de sustancia blanca que une ambos hemisferios cerebrales: el **cuerpo calloso**.

Separa los dos hemisferios cerebrales sin forzarlos. En el interior de ambos encontrarás dos cavidades, los **ventrículos laterales** que se prolongan por el interior de los hemisferios.

Corta el cerebelo y comprueba que la sustancia gris se sitúa en la superficie y la sustancia blanca en el interior.

