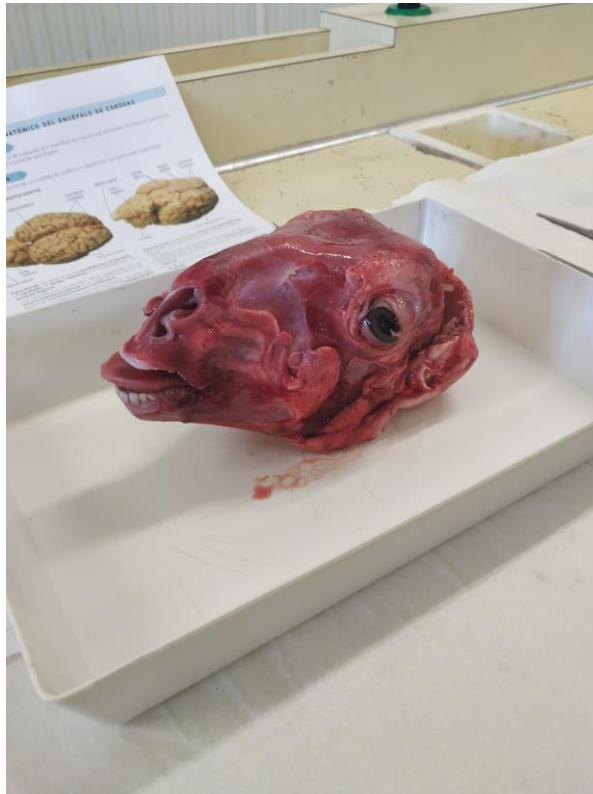


DISECCIÓN DE OJOS DE CORDERO

Material necesario:

- Cubeta de disección
- Tijeras
- Pinzas
- Bisturís
- Ojos de cordero (Extraídos de una cabeza de cordero)



Procedimiento:

Con la punta del escalpelo o de las tijeras hacer suavemente una pequeña incisión en el borde de la córnea; es necesario hacer la incisión con cuidado, dado que la córnea tiene de 2 a 3 mm de grosor. Se nota que se ha cortado la córnea por la salida del humor acuoso. Después, continuar con las tijeras hasta desprender toda la córnea (depositándola en la cubeta).

Con las pinzas gruesas, desprender tirando suavemente, el iris (ponerlo en la cubeta). Eliminado el iris, veremos la estructura brillante y la forma esférica de la cara anterior del cristalino.

Con las tijeras de punta fina, hacer cuatro cortes de unos 2 o 3 cm, cortando la esclerótica. El humor vítreo saldrá con facilidad y podemos depositarlo en la palma de la mano, llevando adherido sobre el mismo el cristalino, enmarcado por las formaciones de los procesos ciliares.

El globo ocular ha quedado vacío en su interior, observamos que está tapizado por la coroides, capa pigmentaria interna. Destaca una zona de reflejos irisados: el tapete.

Identificación de las distintas partes del globo ocular: **Esclerótica:** capa externa muy consistente de color blanco. **Córnea:** parte diferenciada de la esclerótica transparente, a través de ella vemos el tabique del **iris**, que presenta el orificio de la **pupila**, que puede estar más o menos dilatada. Tiene los mismos músculos del ojo que el ser humano, pero son difíciles de ver en el ojo extraído de la cuenca orbitaria.

